



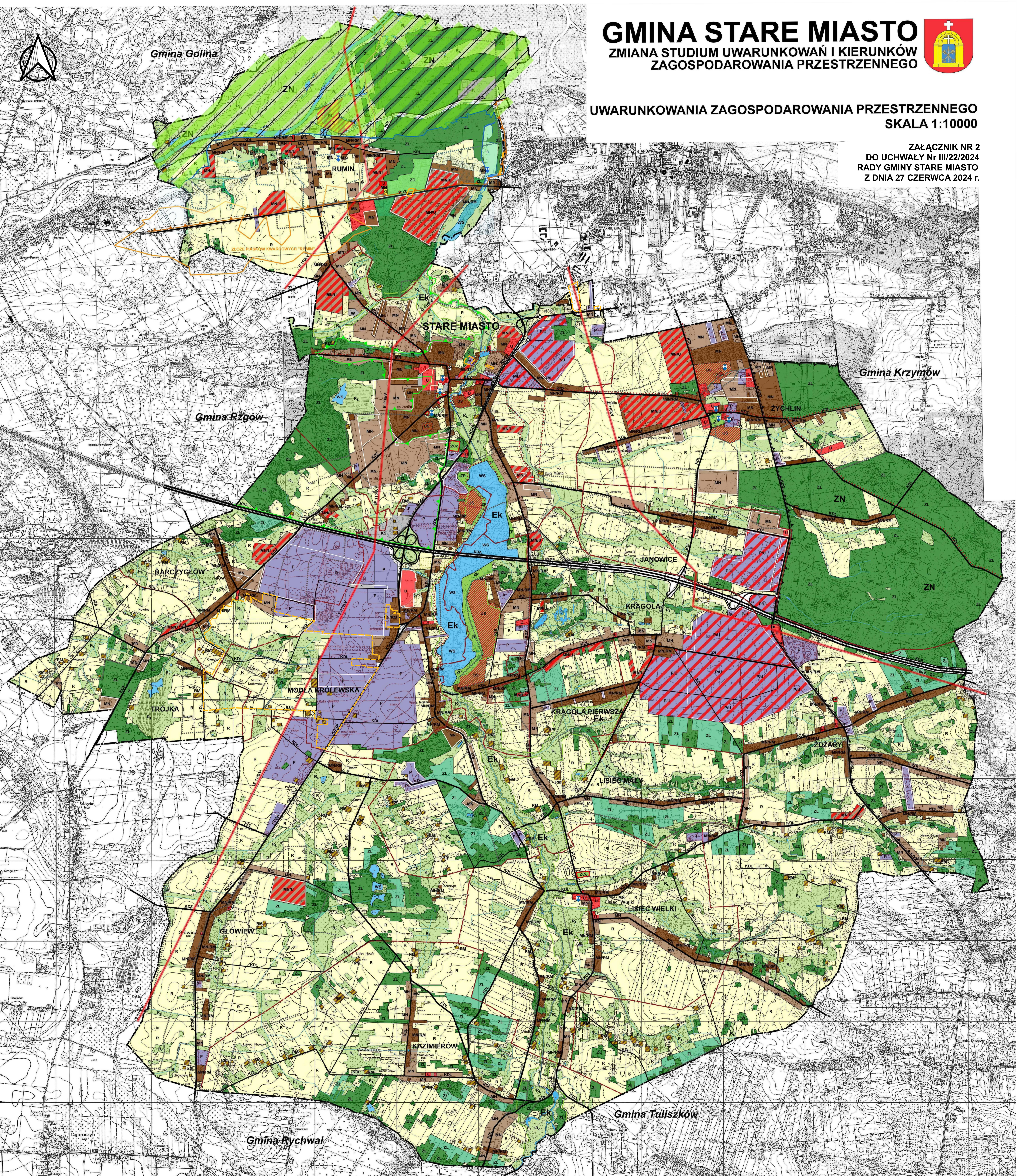
GMINA STARE MIASTO

ZMIANA STUDIUM UWARUNKOWAŃ I KIERUNKÓW ZAGOSPODAROWANIA PRZESTRZENNEGO



UWARUNKOWANIA ZAGOSPODAROWANIA PRZESTRZENNEGO SKALA 1:10000

ZAŁĄCZNIK NR 2
DO UCHWAŁY Nr III/22/2024
RADY GMINY STARE MIASTO
Z DNIA 27 CZERWCA 2024 r.



OZNACZENIA

1. GRANICE ADMINISTRACYJNE I HIERARCHIA MIEJSCOWOŚCI

- Granicę gminy / granicę opracowania studium
- Granicę sołectwa
- Siedziba samorządu gminnego
- Siedziba sołectwa
- Linie rozgraniczające tereny o różnym przeznaczeniu

2. PODSTAWOWE PRZEZNACZENIE TERENU

- MN/RM Tereny zabudowy mieszkaniowej jednorodzinnej i zagrodowej z dopuszczeniem działalności gospodarczej - istniejącej/proj.
- MN Tereny zabudowy mieszkaniowej jednorodzinnej istniejącej/proj.
- MN/U Tereny zabudowy mieszkaniowej jednorodzinnej z dopuszczeniem działalności gospodarczej
- U Tereny zabudowy usługowej
- US Tereny sportu i rekreacji
- RM Tereny objęte obowiązującymi miejscowymi planami zagospodarowania przestrzennego
- PIU Tereny koncentracji rozwoju działalności gospodarczej
- P Tereny obiektów produkcyjnych, składów i magazynów
- 2.1 ROLNICZA PRZESTRZEŃ PRODUKCYJNA
- RM Tereny zabudowy zagrodowej w gospodarstwach rolnych, hodowlanych i ogrodniczych
- R Tereny rolnicze
- RI Tereny obsługi produkcji w gospodarstwach rolnych, hodowlanych, ogrodniczych oraz gosp. leśnych i rybactwach
- ZD Tereny ogrodów działkowych
- R₂ Tereny łąk - trwałe użytki zielone

2.2 TERENY LASÓW, ZIELENI, REKREACJI I WÓD OTWARTYCH

- ZL Tereny lasów / doleśnia
- ZP Tereny zieleni urządzonej
- WS Tereny wód powierzchniowych śródlądowych
- EK Ekologiczny system wodno - łąkowy
- ZN Tereny zieleni objęte formami ochrony przyrody
- WARTOŚCI KULTUROWE ŚRODOWISKA - OBSZARY I OBIEKTY OBJĘTE LUB WSKAZANE DO OBJĘCIA OCHRONĄ PRAWNĄ
- S Obyiekty zabytkowe
- P Pomniki przyrody
- S Strefa obserwacji archeologicznej
- Strefa ochrony konserwatorskiej
- C Cmentarze czynne / nieczynne wraz ze strefą ochrony sanitarnej
- Zc/Zcn

3.1 ELEMENTY POTENCJAŁU PRZYRODNICZEGO

- Granicę chronionego krajobrazu
- Obszar bezpośredniego zagrożenia powodzią
- Międzynarodowy obszar wężowy EKONET POLSKA - ostoje przyrody o znaczeniu międzynarodowym
- Granicę obszaru Natura 2000 PLB 300002 "Dolina Środkowej Warty"
- Granicę obszaru Natura 2000
- Udokumentowane złoża piasków formierskich
- Złóża torfów
- 4. INFRASTRUKTURA TECHNICZNA
- KOMUNIKACJA DROGOWA
- KDA Tereny dróg publicznych - autostrada
- KDGP Tereny dróg publicznych - drogi klasy GP
- KDG Tereny dróg publicznych - drogi klasy G
- KDZ Tereny dróg publicznych - drogi klasy Z
- KDL Tereny dróg publicznych - drogi klasy L
- S Siećka rowerowa, szlak pieszy
- KS Teren obsługi komunikacji

- ELEKTROENERGETYKA
- L Linia energetyczna wysokiego napięcia 110kV wraz z pasem technologicznym
- G Gazociąg i stacje redukcyjne
- ZAOPATRZENIE W WODĘ
- W Teren Komunalnego ujęcia wody
- UTYLIZACJA SCIEKÓW I ODPADÓW
- K Teren oczyszczalni ścieków



Źródło współrzędnych: PANG 1992 (EPSG:2180)
Źródło pochodzenia danych: planimetryczny zrzut geodezyjny
mapy: mapy: Naczelny Urząd Geodezyjny