

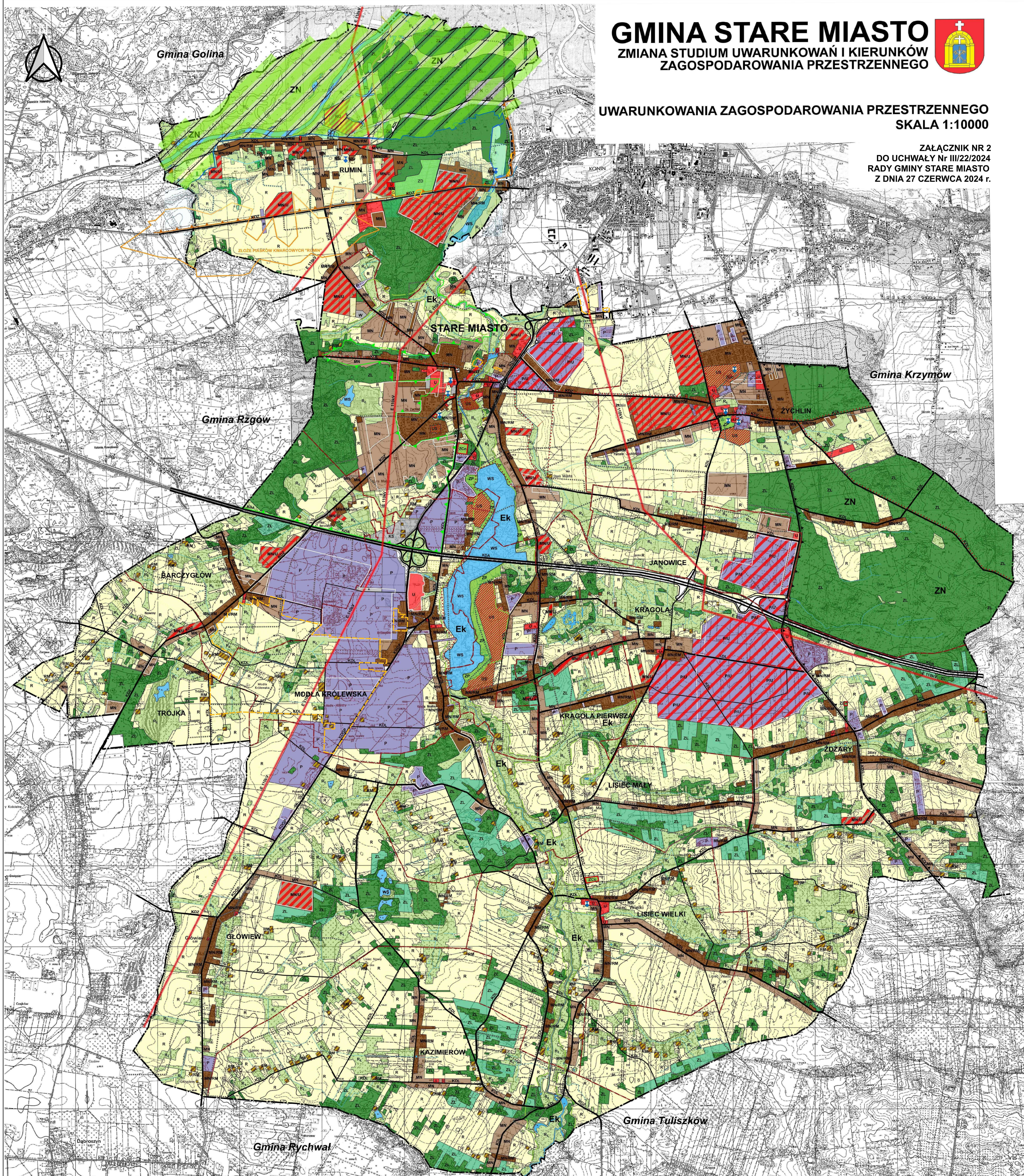
# GMINA STARE MIASTO

## ZMIANA STUDIUM UWARUNKOWAŃ I KIERUNKÓW ZAGOSPODAROWANIA PRZESTRZENNEGO



### UWARUNKOWANIA ZAGOSPODAROWANIA PRZESTRZENNEGO SKALA 1:10000

ZAŁĄCZNIK NR 2  
DO UCHWAŁY Nr III/22/2024  
RADY GMINY STARE MIASTO  
Z DNIA 27 CZERWCA 2024 r.



#### OZNACZENIA

##### 1. GRANICE ADMINISTRACYJNE I HIERARCHIA MIEJSCOWOŚCI

- Granicz gminy / granica opracowania studium
- Granicz sołectw
- Siedziba samorządu gminnego
- Siedziba sołectwa
- Linie rozgraniczające tereny o różnym przeznaczeniu

##### 2. PODSTAWOWE PRZEZNACZENIE TERENU

- MN/RM Tereny zabudowy mieszkaniowej jednorodzinnej i zagrodowej z dopuszczeniem działalności gospodarczej - istniejącej/proj.
- MN Tereny zabudowy mieszkaniowej jednorodzinnej istniejącej/proj.
- MN/U Tereny zabudowy mieszkaniowej jednorodzinnej z dopuszczeniem działalności gospodarczej
- U Tereny zabudowy usługowej
- US Tereny sportu i rekreacji
- RM Tereny objęte obowiązującymi miejscowymi planami zagospodarowania przestrzennego
- PIU Tereny koncentracji rozwoju działalności gospodarczej
- P Tereny obiektów produkcyjnych, składów i magazynów
- 2.1 ROLNICZA PRZESTRZEŃ PRODUKCYJNA
- RM Tereny zabudowy zagrodowej w gospodarstwach rolnych, hodowlanych i ogrodniczych
- R Tereny rolnicze
- RI Tereny obsługi produkcji w gospodarstwach rolnych, hodowlanych, ogrodniczych oraz gosp. leśnych i rybactw
- ZD Tereny ogrodów działkowych
- R<sub>2</sub> Tereny łąk - trwałe użytki zielone

##### 2.2 TERENY LASÓW, ZIELENI, REKREACJI I WÓD OTWARTYCH

- ZL Tereny lasów / doleśnia
- ZP Tereny zieleni urządzonej
- WS Tereny wód powierzchniowych śródlądowych
- EK Ekologiczny system wodno - łąkowy
- ZN Tereny zieleni objęte formami ochrony przyrody

##### WARTOŚCI KULTUROWE ŚRODOWISKOWE-OBZARY I OBIEKTY OBJĘTE LUB WSKAZANE DO OBJĘCIA OCHRONĄ PRAWNĄ

- Strefa obserwacji archeologicznej
- Obiekty zabytkowe
- Strefa ochrony konserwatorskiej
- Cmentarze czynne / nieczynne wraz ze strefą ochrony sanitarnej
- Pomniki przyrody

##### 3.1 ELEMENTY POTENCJAŁU PRZYRODNICZEGO

- Granicz chronionego krajobrazu
- Obszar bezpośredniego zagrożenia powodzią
- Międzynarodowy obszar wężowy EKONET POLSKA - ostoje przyrody o znaczeniu międzynarodowym
- Granicz obszaru Natura 2000 PLB 300002 "Dolina Środkowej Warty"
- Granicz obszaru Natura 2000
- Udokumentowane złoża piasków formierskich

##### 4. INFRASTRUKTURA TECHNICZNA KOMUNIKACJA DROGOWA

- KDA Tereny dróg publicznych - autostrada
- KDGP Tereny dróg publicznych - drogi klasy GP

##### TERENY DRÓG PUBLICZNYCH

- KDG Tereny dróg publicznych - drogi klasy G
- KDZ Tereny dróg publicznych - drogi klasy Z
- KDL Tereny dróg publicznych - drogi klasy L
- KS Tereny obsługi komunikacji

##### ELEKTROENERGETYKA

- Linia energetyczna wysokiego napięcia 110kV wraz z pasem technologicznym
- G Gazociąg i stacje redukcyjne

##### ZAOPATRZENIE W WODĘ

- W Teren Komunalnego ujęcia wody
- K Teren oczyszczalni ścieków

0 500 1000m