

RADA GMINY STARE MIASTO  
ul. Główna 16 B  
62-571 Stare Miasto

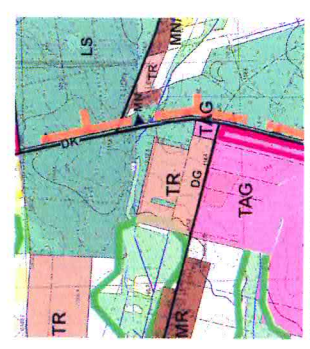
# GINA STARE MIASTO

## MIEJSKOWY PLAN ZAGOSPODAROWANIA PRZESTRZENNEGO TERENÓW POŁOŻONYCH W MIEJSCOWOŚCI ŻYCHLIN I JANOWICE

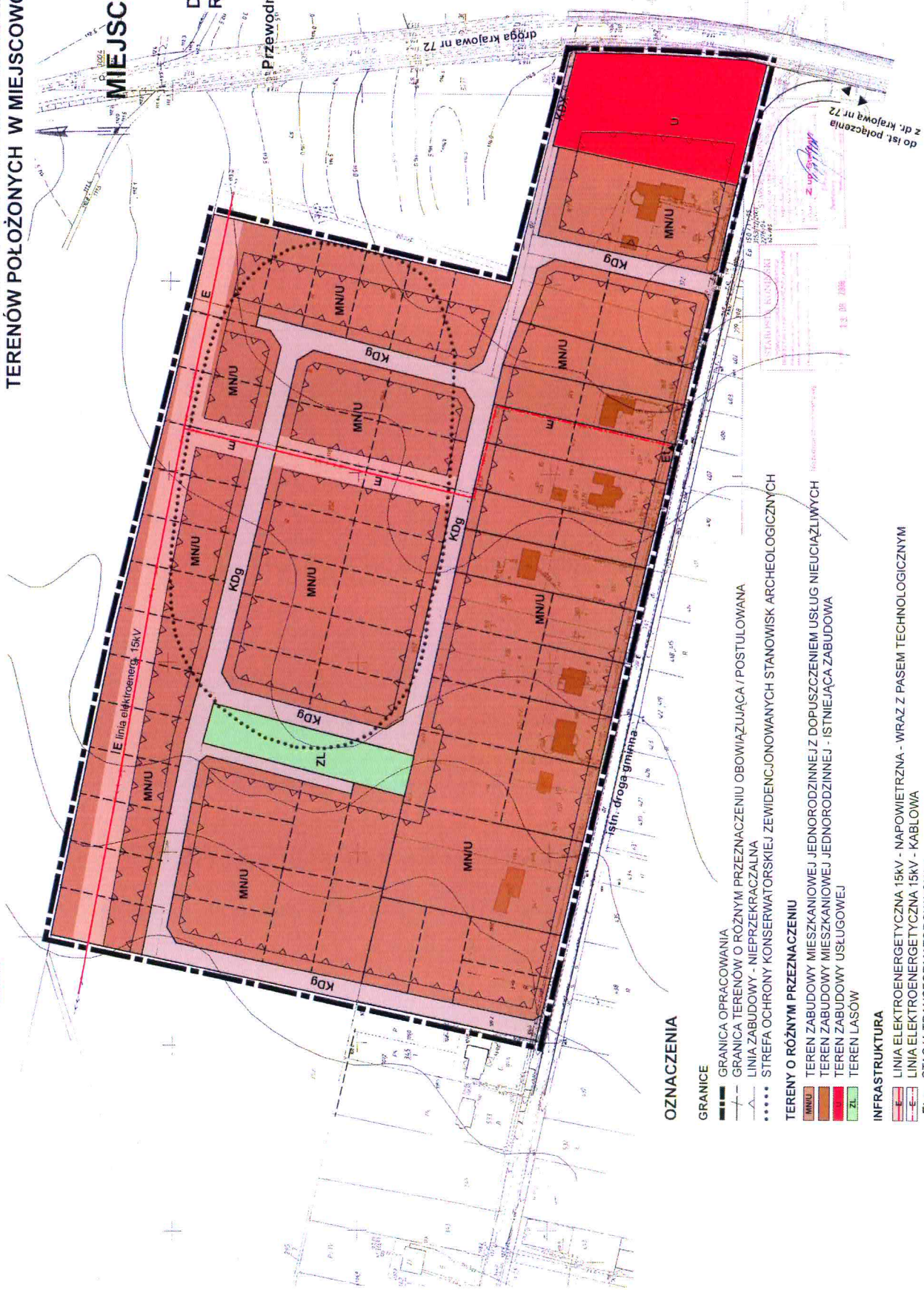
SKALA 1:2000

### MIEJSCOWOŚĆ JANOWICE

ZAŁĄCZNIK NR 1  
DO UCHWAŁY NR XLVII/398/10  
RADY GMINY STARE MIASTO  
Z DNIA 28 lipca 2010 r.  
Przewodniczący Rady Gminy Stare Miasto  
I - / Karol Szafran



STUDIUM GM. STARE MIASTO UCHWALONE  
UCHWAŁA NR XXXII/234/2005 RADY GMINY  
STARE MIASTO Z DNIA 25 MAJA 2005r.



#### OZNACZENIA

- GRANICE**
- GRANICA OPRACOWANIA
  - GRANICA TERENÓW O RÓŻNYM PRZEZNACZENIU OBOWIĄZUJĄCA / POSTULOWANA
  - LINIA ZABUDOWY - NIERZEKRACZALNA
  - STREFA OCHRONY KONSERWATORSKIEJ ZE WIDENCJONOWANYCH STANOWISK ARCHEOLOGICZNYCH
- TERENY O RÓŻNYM PRZEZNACZENIU**
- MNiU - TEREN ZABUDOWY MIESZKANIOWEJ JEDNORODZINNEJ Z DOPUSZCZENIEM USŁUG NIEUCIĄŻLIWYCH
  - KdG - TEREN ZABUDOWY MIESZKANIOWEJ JEDNORODZINNEJ - ISTNIEJĄCA ZABUDOWA
  - ZL - TEREN ZABUDOWY USŁUGOWEJ
  - U - TEREN LASÓW
- INFRASTRUKTURA**
- E - LINIA ELEKTROENERGETYCZNA 15kV - NAPONIETRZNA - WRAZ Z PASEM TECHNOLOGICZNYM
  - EL - LINIA ELEKTROENERGETYCZNA 15kV - KABLOWA
  - E1 - STACJA TRANSFORMATOROWA SN/m
- KOMUNIKACJA**
- KdG - TEREN DRÓG PUBLICZNYCH - DROGI GMINNE
  - KDX - TEREN DRÓG PIESZO - ROWEROWYCH

