

**Uchwała Nr XXXVIII / 279 / 2017
Rady Gminy Stare Miasto
z dnia 26 października 2017 r.**

**w sprawie przystąpienia do sporządzenia
zmiany miejscowego planu zagospodarowania przestrzennego gminy Stare Miasto
w zakresie dotyczącym wybranych terenów we wsiach: Stare Miasto, Żychlin, Rumin,
Janowice, Trójka, Karsy, Kragola I, Główwiew, Lisiec Mały, Żdzary, Modła Królewska
uchwalonego uchwałą nr XLIV/305/2002 z dnia 23 maja 2002 r. w zakresie dotyczącym
części obrębu Stare Miasto (dz. nr 567/4)**

Na podstawie art. 18 ust. 2 pkt. 5 ustawy z dnia 8 marca 1990 r. o samorządnie gminnym (Dz.U. z 2017 r. poz. 1875) i art. 14 ust. 1, 2 i 4 ustawy z dnia 27 marca 2003 r. o planowaniu i zagospodarowaniu przestrzennym (Dz. U. z 2017 r., poz. 1073), po dokonaniu przez Wójta Gminy Stare Miasto analizy zasadności przystąpienia do sporządzenia planu i stopnia zgodności przewidzianych rozwiązań z ustaleniami Studium Uwarunkowań i Kierunków Zagospodarowania Przestrzennego, Rada Gminy Stare Miasto uchwała co następuje:

§ 1.

Przestępuje się do sporządzenia zmiany miejscowego planu zagospodarowania przestrzennego gminy Stare Miasto w zakresie dotyczącym obrębu Stare Miasto (dz. nr 567/4) przyjętego uchwałą nr XLIV/305/2002 z dnia 23 maja 2002 r. w sprawie zmiany miejscowego planu zagospodarowania przestrzennego gminy Stare Miasto w zakresie dotyczącym wybranych terenów we wsiach: Stare Miasto, Żychlin, Rumin, Janowice, Trójka, Karsy, Kragola I, Główwiew, Lisiec Mały, Żdzary, Modła Królewska (Dz. U. Woj. Wlkp. nr 91, poz. 2276 z dnia 25 czerwca 2002 r.).

§ 2.

Ustala się granice obszaru objętego zmianą planu zgodnie z załącznikiem graficznym nr 1 do uchwały.

§ 3

Zakres ustaleń planu jest zgodny z art. 15 ust. 2 ustawy z dnia 27 marca 2003 r. o planowaniu i zagospodarowaniu przestrzennym (Dz. U. z 2017 r. poz. 1073).

§ 4

Wykonanie uchwały powierza się Wójtowi Gminy Stare Miasto.

§ 5

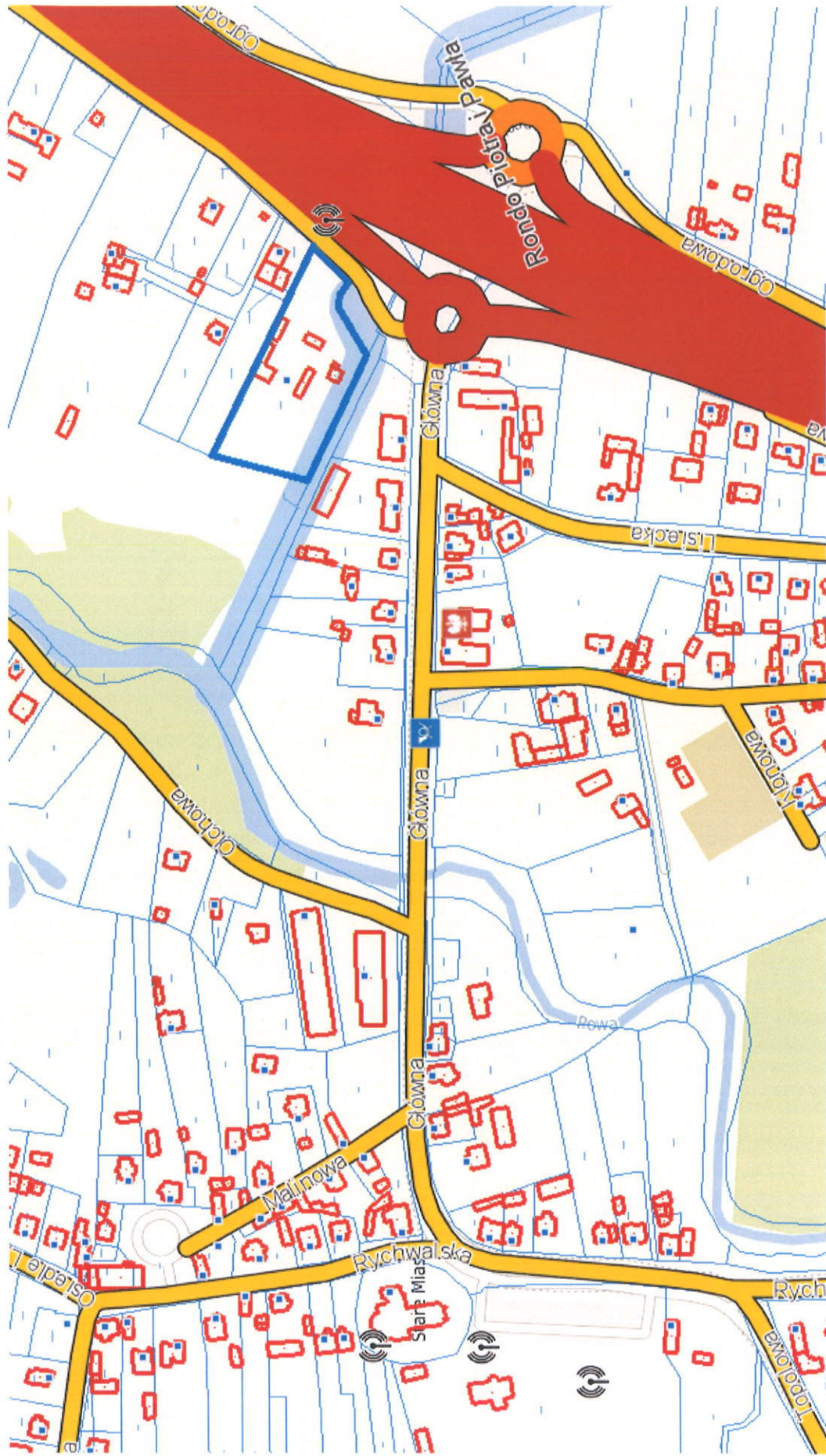
Uchwała wchodzi w życie z dniem podjęcia.

PRZEWODNICZĄCA RADY
Halina Turajska
Halina Turajska

RADA GMINY STARE MIASTO
ul. Główna 16 B
62-571 Stare Miasto

Załącznik nr 1
do uchwały nr XXXVIII/279/2017
Rady Gminy Stare Miasto
z dnia 26 października 2017 r.

w sprawie przystąpienia do sporządzenia zmiany miejscowego planu zagospodarowania przestrzennego gminy Stare Miasto w zakresie dotyczącym wybranych terenów we wsiach: Stare Miasto, Żychlin, Rumin, Janowice, Trójka, Karsy, Krągola I, Główek, Lisiec Mały, Żdźzary, Modła Królewska uchwalonego uchwałą nr XLIV/305/2002 z dnia 23 maja 2002 r. w zakresie dotyczącym części obręb Stare Miasto (dz. nr 567/4)



GRANICA OBSZARU OBJĘTEGO ZMIANĄ MPZP