

Uchwała Nr XXVII / 188 / 2020
Rady Gminy Stare Miasto
z dnia 27 sierpnia 2020r.

w sprawie nadania nazw ulic w m. Główwiew

Na podstawie art. 18 ust. 2 pkt. 13 ustawy z dnia 08 marca 1990 roku o samorządzie gminnym (Dz.U. z 2020r. poz. 713) oraz art. 8 ust. 1a ustawy z dnia 21 marca 1985r. o drogach publicznych (Dz.U. z 2020r. poz. 470 ze zm.) Rada Gminy Stare Miasto uchwała co następuje:

§1.

Drodze gminnej wewnętrznej, oznaczonej numerem ewidencyjnym działki nr 432 w obrębie ewidencyjnym Główwiew, m. Główwiew nadaje się nazwę **ul. OGRODOWA**
Szczegółowy przebieg drogi przedstawia mapa stanowiąca załącznik nr 1 do uchwały.

§2.

Drodze gminnej wewnętrznej, oznaczonej numerem ewidencyjnym działki nr 489 w obrębie ewidencyjnym Główwiew, m. Główwiew nadaje się nazwę **ul. SŁONECZNA**
Szczegółowy przebieg drogi przedstawia mapa stanowiąca załącznik nr 1 do uchwały.

§3.

Drodze gminnej publicznej nr G482033P, oznaczonej numerem ewidencyjnym działki nr 353/1 w obrębie ewidencyjnym Główwiew, m. Główwiew nadaje się nazwę **ul. PORCELANOWA**
Szczegółowy przebieg drogi przedstawia mapa stanowiąca załącznik nr 2 do uchwały.

§4.

Drodze gminnej wewnętrznej, oznaczonej numerem ewidencyjnym działki nr 573 w obrębie ewidencyjnym Główwiew, m. Główwiew nadaje się nazwę **ul. KRÓTKA**
Szczegółowy przebieg drogi przedstawia mapa stanowiąca załącznik nr 3 do uchwały.

§5.

Drodze publicznej powiatowej, położonej w granicach obrębu Główwiew, oznaczonej nr 3242P relacji *Droga powiatowa 3241P - Świącia - Główwiew - droga krajowa 25* nadaje się nazwę **ul. POLNA**
Szczegółowy przebieg drogi przedstawia mapa stanowiąca załącznik nr 3 do uchwały.

§6.

Drodze publicznej krajowej, położonej w granicach obrębu Główwiew, oznaczonej nr DK25 nadaje się nazwę **ul. KALISKA**
Szczegółowy przebieg drogi przedstawia mapa stanowiąca załącznik nr 4 do uchwały.

§7.

Drodze gminnej publicznej nr G482030P i G482034P, oznaczonej numerem ewidencyjnym działki nr 133 (w zakresie działki położonej w granicach miejscowości Główwiew) w obrębie ewidencyjnym Główwiew, m. Główwiew nadaje się nazwę **ul. AKACJOWA**
Szczegółowy przebieg drogi przedstawia mapa stanowiąca załącznik nr 5 do uchwały.

§8.

Drodze gminnej wewnętrznej, oznaczonej numerem ewidencyjnym działki nr 283/2 w obrębie ewidencyjnym Główwiew, m. Główwiew nadaje się nazwę **ul. TOPOŁOWA**
Szczegółowy przebieg drogi przedstawia mapa stanowiąca załącznik nr 6 do uchwały.

§9.

Drożdze gminnej, oznaczonej numerem ewidencyjnym działki nr 426 (w zakresie części działki oznaczonej w załączniku) w obrębie ewidencyjnym Główniew, m. Główniew nadaje się nazwę **ul. LIPOWA**
Szczegółowy przebieg drogi przedstawia mapa stanowiąca załącznik nr 6 do uchwały.

§10.

Drożdze gminnej wewnętrznej, oznaczonej numerem ewidencyjnym działki nr 331/8, 409, 331/1, 331/9 w obrębie ewidencyjnym Główniew, m. Główniew nadaje się nazwę **ul. SZKOLNA**
Szczegółowy przebieg drogi przedstawia mapa stanowiąca załącznik nr 6 do uchwały.

§11.

Drożdze gminnej wewnętrznej, oznaczonej numerem ewidencyjnym działki nr 319 w obrębie ewidencyjnym Główniew, m. Główniew nadaje się nazwę **ul. BRZozowa**
Szczegółowy przebieg drogi przedstawia mapa stanowiąca załącznik nr 6 do uchwały.

§12.

Drożdze wewnętrznej stanowiącej własność prywatną, oznaczonej numerem ewidencyjnym działki nr 318/3 w obrębie ewidencyjnym Główniew, m. Główniew nadaje się nazwę **ul. SOSNOWA**
Szczegółowy przebieg drogi przedstawia mapa stanowiąca załącznik nr 6 do uchwały.

§13.

Drożdze wewnętrznej stanowiącej własność prywatną, oznaczonej numerem ewidencyjnym działki nr 326/8 w obrębie ewidencyjnym Główniew, m. Główniew nadaje się nazwę **ul. BIELAWY**
Szczegółowy przebieg drogi przedstawia mapa stanowiąca załącznik nr 6 do uchwały.

§14.

Drożdze gminnej wewnętrznej oznaczonej numerem ewidencyjnym działki nr 332 w obrębie ewidencyjnym Główniew, m. Główniew nadaje się nazwę **ul. LESNA**
Szczegółowy przebieg drogi przedstawia mapa stanowiąca załącznik nr 6 do uchwały.

§15.

Wykonanie uchwały powierza się Wójtowi Gminy Stare Miasto

§16.

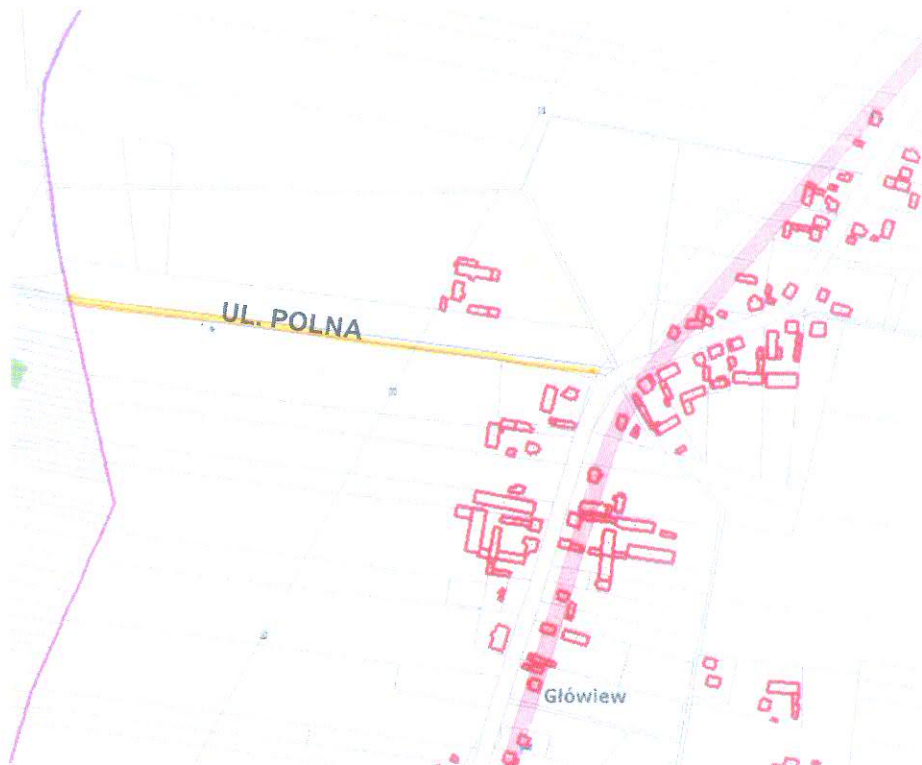
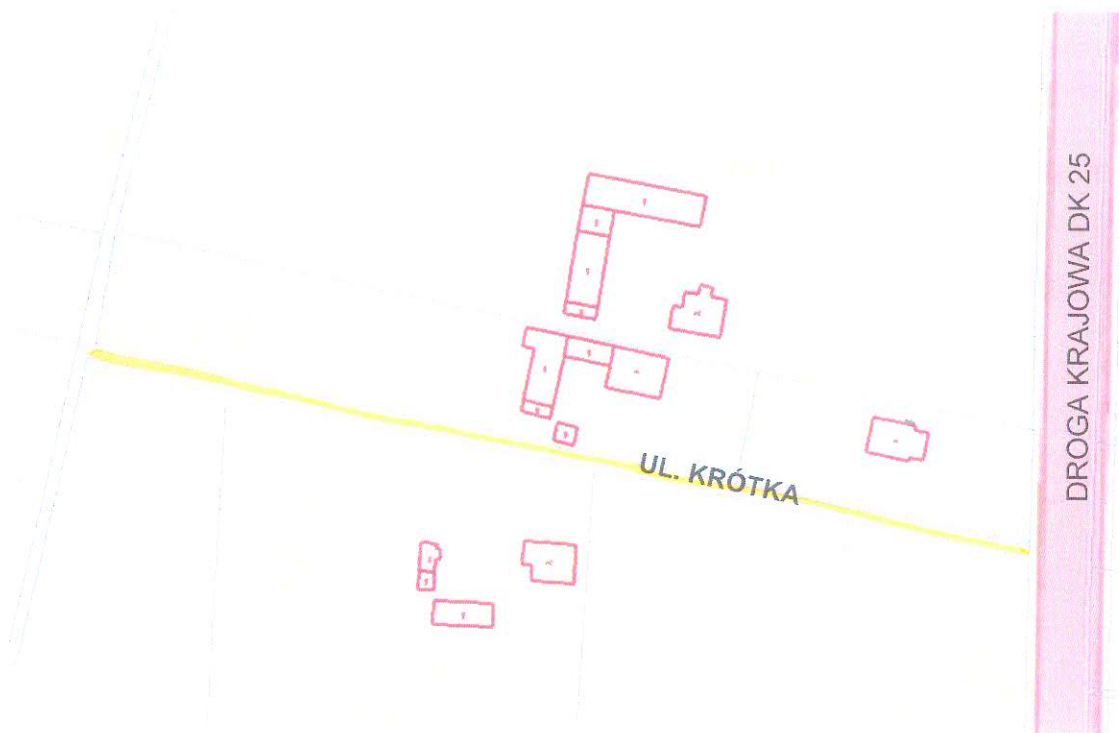
Uchwała wchodzi w życie po upływie 14 dni od ogłoszenia w Dzienniku Urzędowym Województwa Wielkopolskiego.

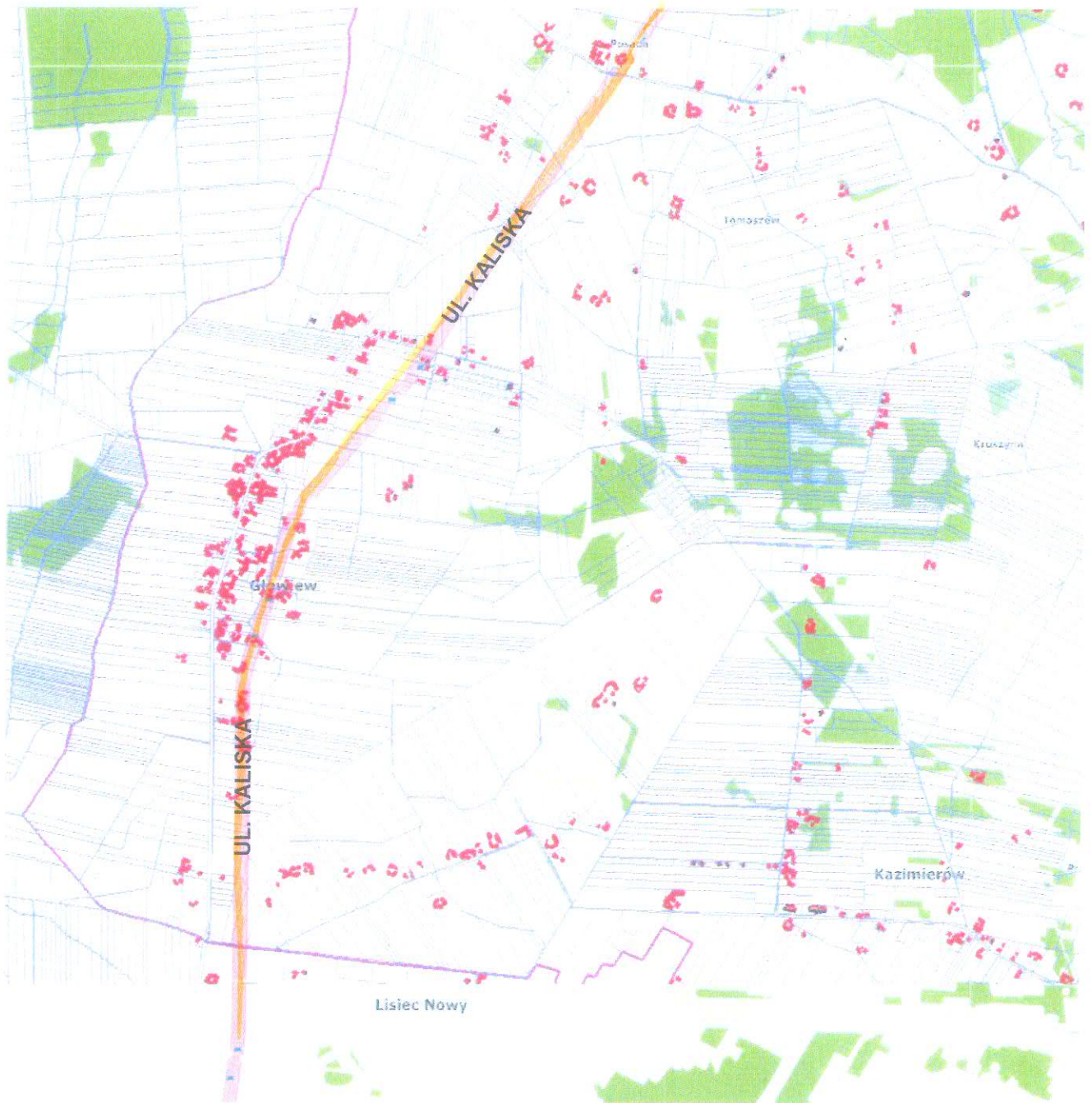
PRZEWODNICZĄCA RADY

Halina Furajska









RADA GMINY STARE MIASTO

ul. Główna 16 B
62-571 Stare Miasto

Załącznik NR 5 do Uchwały Rady Gminy Stare Miasto
Nr XXVII/188/2020 z dnia 27 sierpnia 2020r.
w sprawie nadania nazw ulic w m. Główwiew



