

UCHWAŁA NR XXI / 141 / 2020

RADY GMINY STARE MIASTO

Z DNIA 23 kwietnia 2020 roku

w sprawie przystąpienia do sporządzenia zmiany studium uwarunkowań i kierunków zagospodarowania przestrzennego gminy Stare Miasto dla wybranych terenów położonych w obrębach: Żdźary, Lisiec Mały, Krągola, Krągola Pierwsza i Janowice

Na podstawie art. 18 ust. 2 pkt. 5 ustawy z dnia 8 marca 1990 roku o samorządzie gminnym (tekst jednolity: Dz.U. z 2019 r., poz. 506 ze zmianami) oraz art. 9 ust. 1 ustawy z dnia 27 marca 2003r. o planowaniu i zagospodarowaniu przestrzennym (tekst jednolity Dz.U. z 2020 r., poz. 293) Rada Gminy Stare Miasto uchwała, co następuje:

§ 1

Przystępuje się do sporządzenia zmiany studium uwarunkowań i kierunków zagospodarowania przestrzennego gminy Stare Miasto dla wybranych terenów położonych w obrębach: Żdźary, Lisiec Mały, Krągola, Krągola Pierwsza i Janowice.

§ 2

Zmiana studium uwarunkowań i kierunków zagospodarowania przestrzennego gminy Stare Miasto o której mowa w § 1 obejmuje obszar gminy w granicach administracyjnych.

§ 3

Obszar objęty zmianą studium uwarunkowań i kierunków zagospodarowania przestrzennego, o którym mowa w § 1 przedstawiono na trzech załącznikach graficznych, stanowiących integralną część niniejszej uchwały, tj.:

1. załącznik graficzny nr 1: granica obszaru objętego zmianą studium w części obrębów: Krągola, Krągola Pierwsza i Lisiec Mały,
2. załącznik graficzny nr 2: granica obszaru objętego zmianą studium w części obrębu: Żdźary,
3. załącznik graficzny nr 3: granica obszaru objętego zmianą studium w części obrębu: Janowice.

§ 4

Opracowanie i uchwalenie zmiany studium uwarunkowań i kierunków zagospodarowania przestrzennego gminy Stare Miasto może nastąpić częściowo (odrębnie) dla poszczególnych fragmentów obszaru, o którym mowa w § 1.

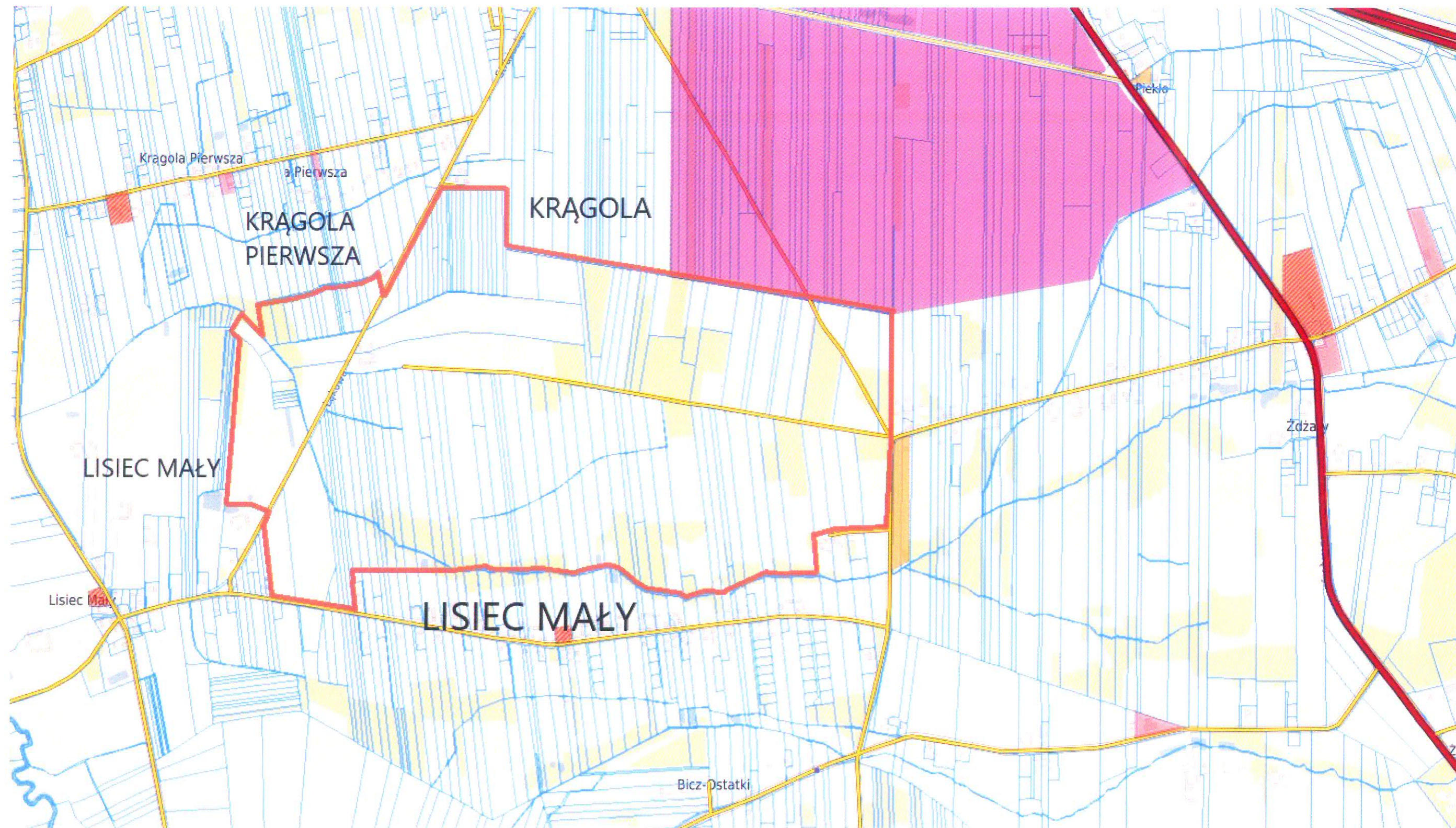
§ 5

Wykonanie uchwały powierza się Wójtowi Gminy Stare Miasto.

§ 6

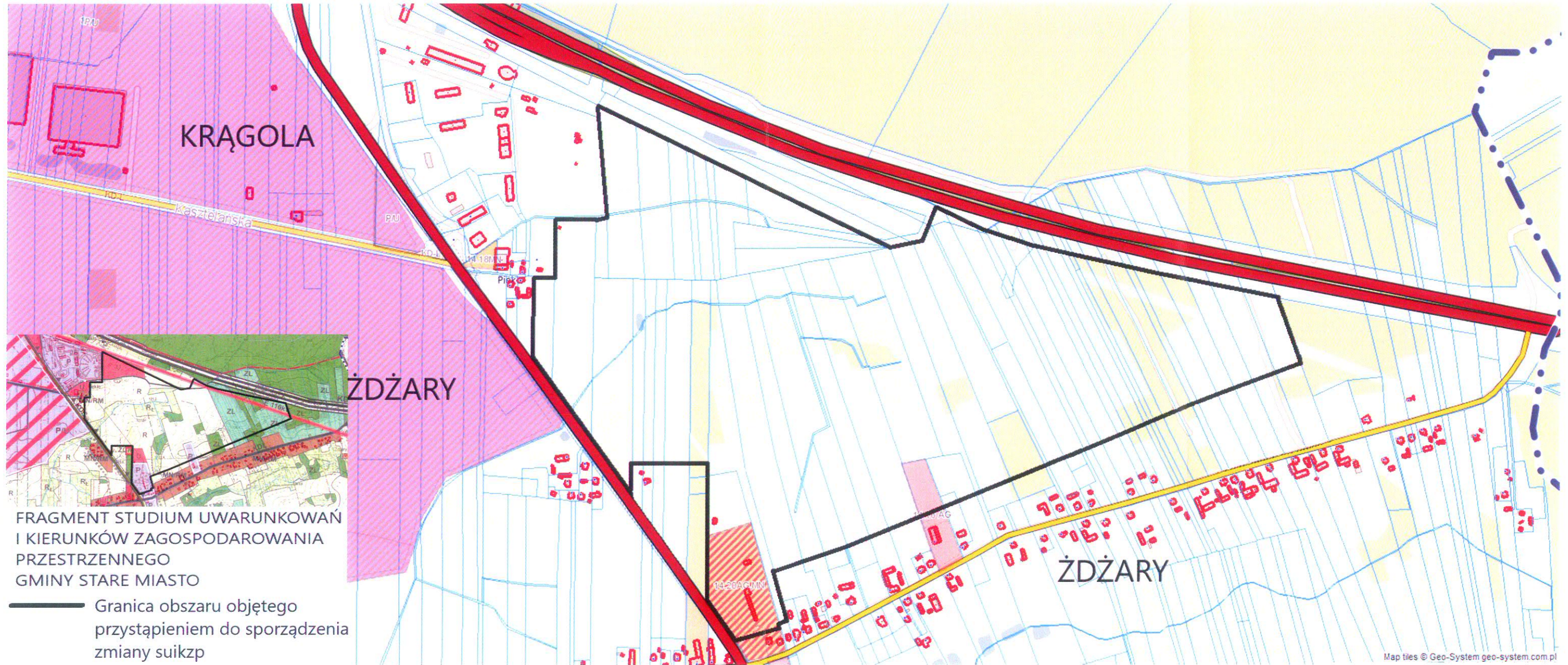
Uchwała wchodzi w życie z dniem podjęcia.

do uchwały Nr XXI/141/2020 Rady Gminy Stare Miasto, z dnia 23 kwietnia 2020 roku
w sprawie przystąpienia do sporządzenia zmiany studium uwarunkowań i kierunków zagospodarowania przestrzennego gminy Stare Miasto, dla wybranych terenów położonych w obrębach: Żdźary, Lisiec Mały, Kragola, Kragola Pierwsza i Janowice.



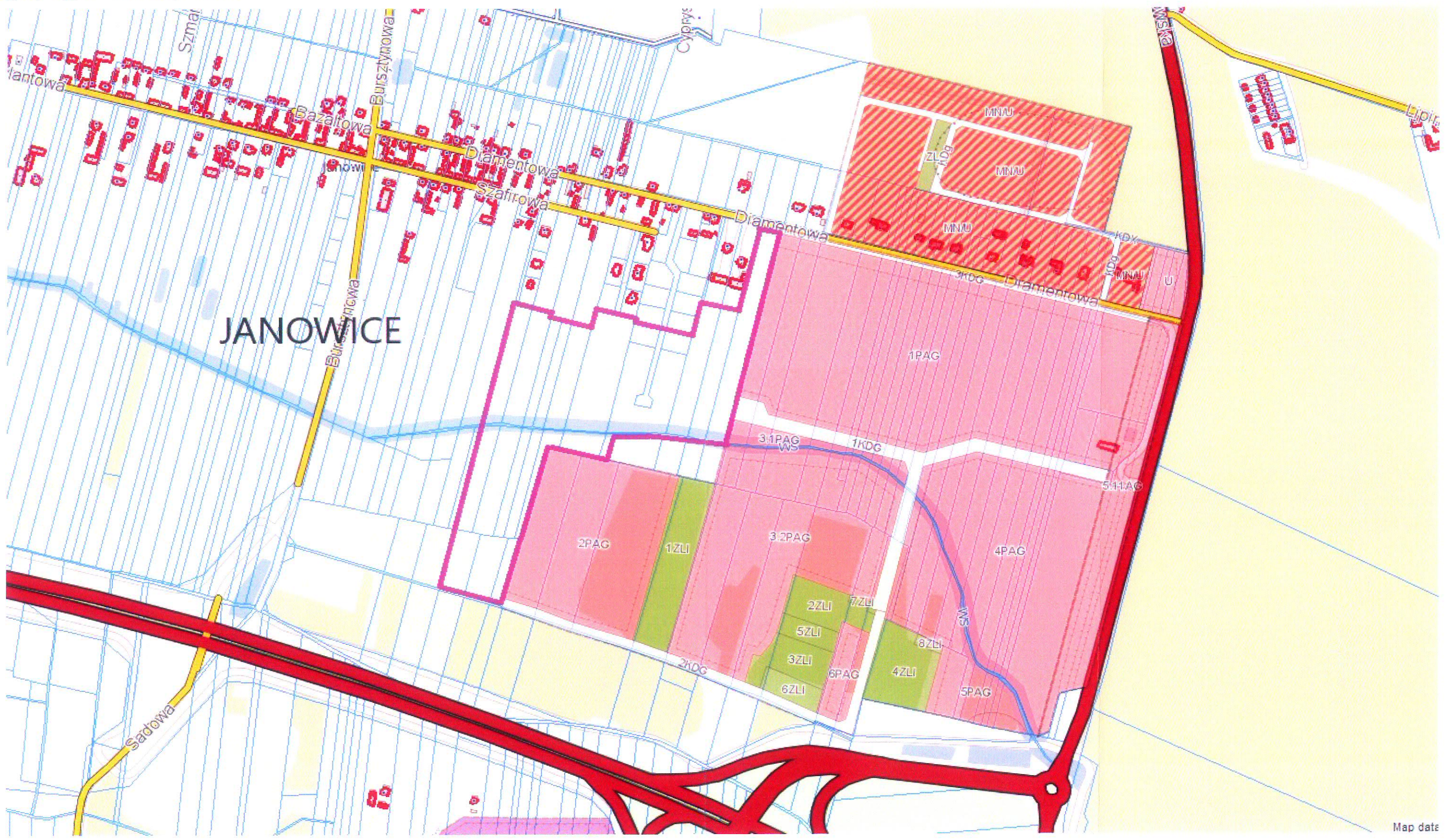
 Zakres opracowania zmiany studium uwarunkowań i kierunków zagospodarowania przestrzennego gminy Stare Miasto

w sprawie przystąpienia do sporządzenia zmiany studium uwarunkowań i kierunków zagospodarowania przestrzennego gminy Stare Miasto, dla wybranych terenów położonych w obrębach: Żdźary, Lisiec Mały, Krągola, Krągola Pierwsza i Janowice.




do uchwały Nr XXI/141/2020 Rady Gminy Stare Miasto, z dnia 23 kwietnia 2020 roku

w sprawie przystąpienia do sporządzenia zmiany studium uwarunkowań i kierunków zagospodarowania przestrzennego gminy Stare Miasto, dla wybranych terenów położonych w obrębach: Żdźary, Lisiec Mały, Kragola, Kragola Pierwsza i Janowice.



Map data

 Zakres opracowania zmiany studium uwarunkowań i kierunków zagospodarowania przestrzennego gminy Stare Miasto