

**UCHWAŁA NR XXIX/202/2020**

**RADY GMINY STARE MIASTO**

**Z DNIA 29 października 2020 roku**

**w sprawie przystąpienia do sporządzenia zmiany studium uwarunkowań i kierunków zagospodarowania przestrzennego gminy Stare Miasto dla wybranych terenów położonych w obrębach: Żdźary, Lisiec Mały, Krągola, Krągola Pierwsza i Janowice**

Na podstawie art. 18 ust. 2 pkt 5 ustawy z dnia 8 marca 1990 roku o samorządzie gminnym (tekst jednolity: Dz.U. z 2020 r., poz. 713) oraz art. 9 ust. 1 ustawy z dnia 27 marca 2003r. o planowaniu i zagospodarowaniu przestrzennym (tekst jednolity Dz.U. z 2020 r., poz. 293 ze zmianami) Rada Gminy Stare Miasto uchwala, co następuje:

**§ 1**

Przystępuje się do sporządzenia zmiany studium uwarunkowań i kierunków zagospodarowania przestrzennego gminy Stare Miasto dla wybranych terenów położonych w obrębach: Żdźary, Lisiec Mały, Krągola, Krągola Pierwsza i Janowice.

**§ 2**

Obszar objęty zmianą studium uwarunkowań i kierunków zagospodarowania przestrzennego, o którym mowa w § 1 przedstawiono na trzech załącznikach graficznych, stanowiących integralną część niniejszej uchwały, tj.:

1. załącznik graficzny nr 1: granica obszaru objętego zmianą studium w części obrębów: Krągola, Krągola Pierwsza i Lisiec Mały,
2. załącznik graficzny nr 2: granica obszaru objętego zmianą studium w części obrębu: Żdźary,
3. załącznik graficzny nr 3: granica obszaru objętego zmianą studium w części obrębu: Janowice.

**§ 3**

Opracowanie i uchwalenie zmiany studium uwarunkowań i kierunków zagospodarowania przestrzennego gminy Stare Miasto może nastąpić częściowo (odrębnie) dla poszczególnych fragmentów obszaru, o którym mowa w § 1.

**§ 4**

Traci moc uchwała Nr XX/141/2020 Rady Gminy Stare Miasto z dnia 23 kwietnia 2020 roku w sprawie przystąpienia do sporządzenia zmiany studium uwarunkowań i kierunków zagospodarowania przestrzennego gminy Stare Miasto dla wybranych terenów w obrębach: Żdźary, Lisiec Mały, Krągola, Krągola Pierwsza i Janowice.

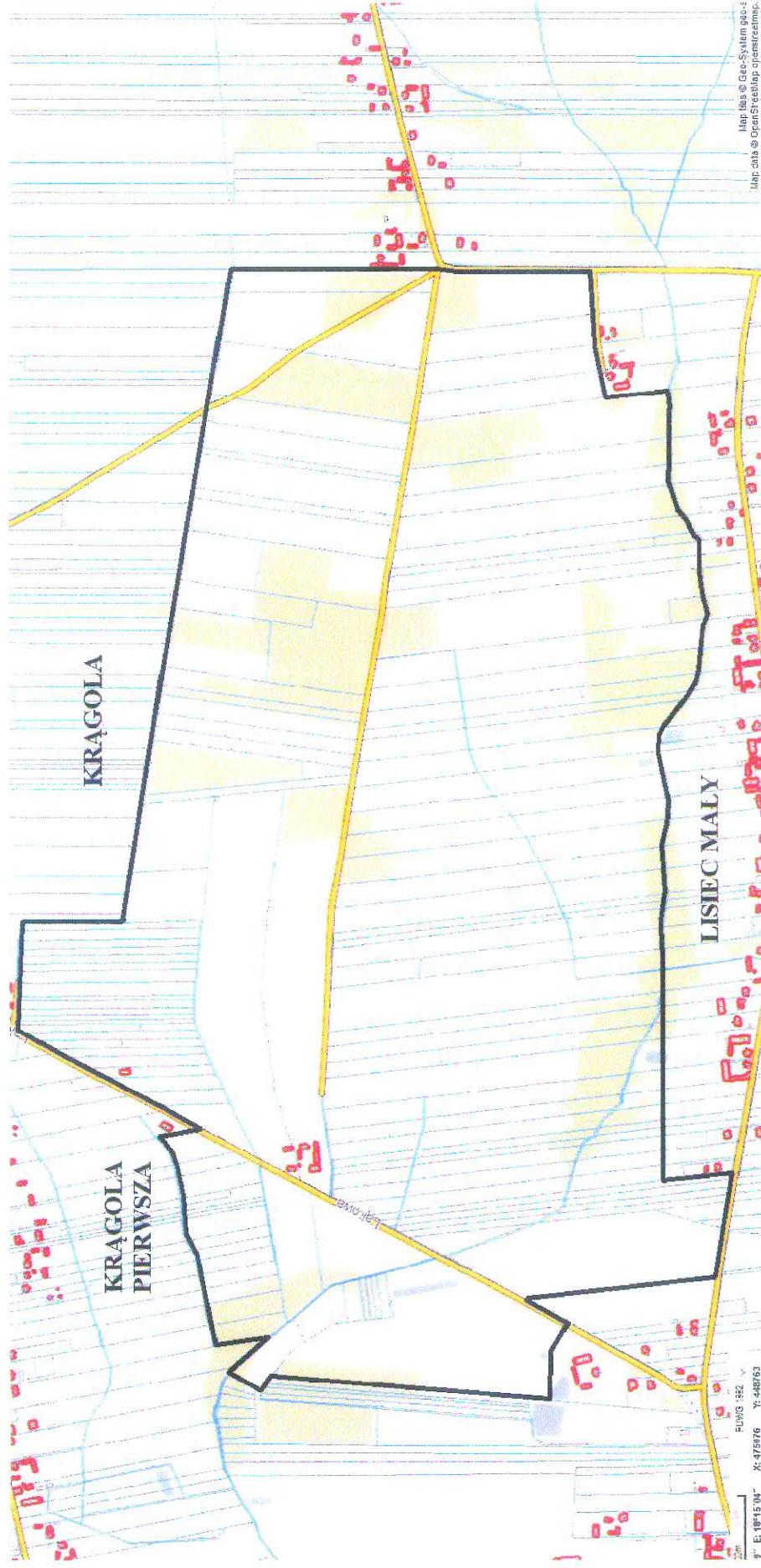
**§ 5**

Wykonanie uchwały powierza się Wójtowi Gminy Stare Miasto.

**§ 6**

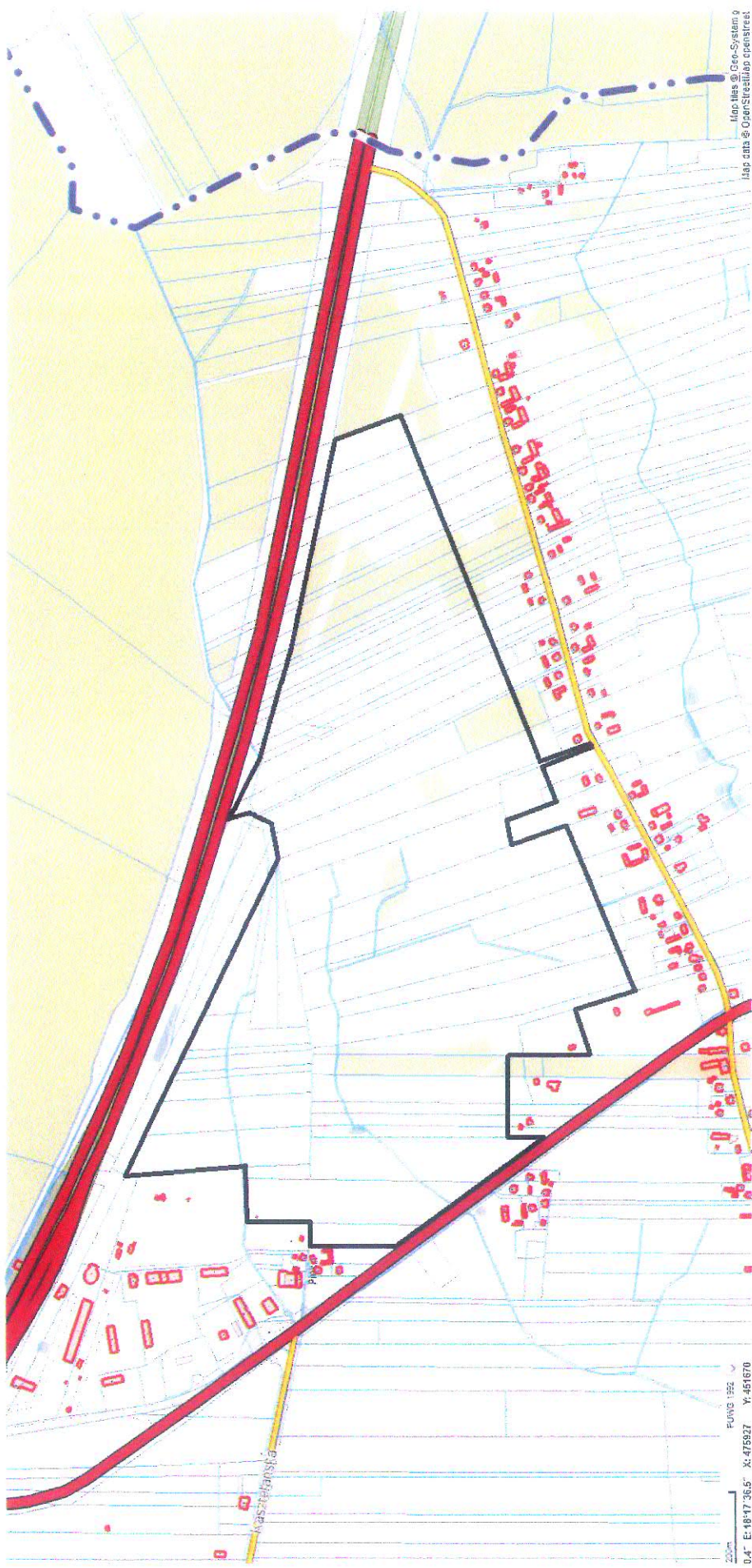
Uchwała wchodzi w życie z dniem podjęcia.

Uchwały Nr XXIX/202/2020 Rady Gminy Stare Miasto z dnia 29 października 2020 roku  
w sprawie przystąpienia do sporządzenia zmiany studium uwarunkowań i kierunków zagospodarowania przestrzennego gminy Stare Miasto  
dla wybranych terenów położonych w obrębach: Żółzy, Lisiec Mały, Kragoła, Kragoła Pierwsza i Janowice



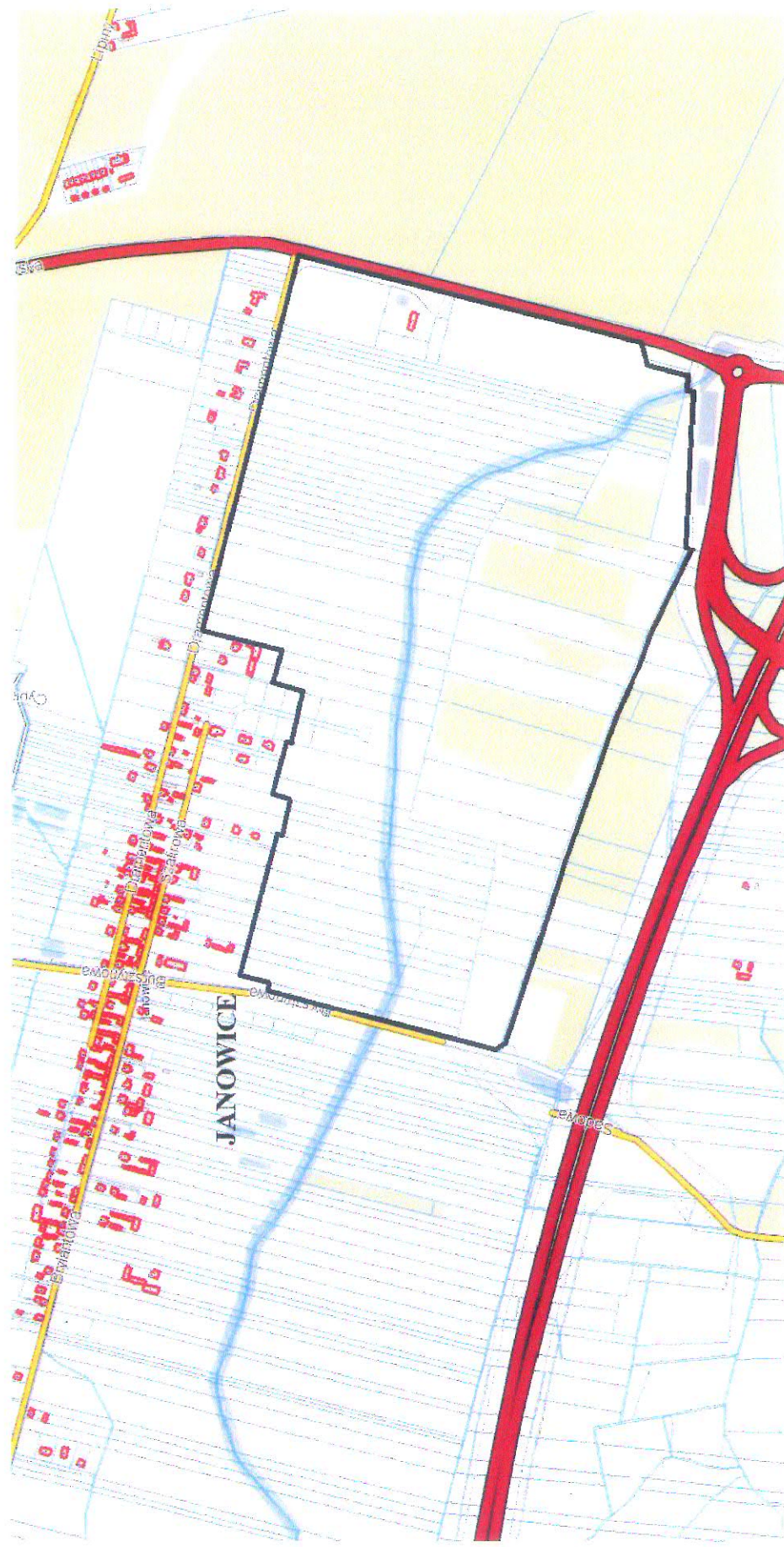
— Zakres opracowania zmiany studium uwarunkowań i kierunków zagospodarowania przestrzennego Gminy Stare Miasto

Załącznik nr 2  
Uchwały Nr XXIX/202/2020 Rady Gminy Stare Miasto z dnia 29 października 2020 roku  
w sprawie przystąpienia do sporządzenia zmiany studium uwarunkowań i kierunków zagospodarowania przestrzennego gminy Stare Miasto dla wybranych terenów położonych w obrębach: Żdźary, Lisiec Mały, Kragoła, Kragoła Pierwsza i Janowice



— Zakres opracowania zmiany studium uwarunkowań i kierunków zagospodarowania przestrzennego Gminy Stare Miasto

Załącznik nr 3  
Uchwały Nr XXIX/202/2020 Rady Gminy Stare Miasto z dnia 29 października 2020 roku  
w sprawie przystąpienia do sporządzenia zmiany studium uwarunkowań i kierunków zagospodarowania przestrzennego gminy Stare Miasto  
dla wybranych terenów położonych w obrębach: Żółty, Lisiec Mały, Kragoła, Kragoła Pierwsza i Janowice



— Zakres opracowania zmiany studium uwarunkowań i kierunków zagospodarowania przestrzennego Gminy Stare Miasto