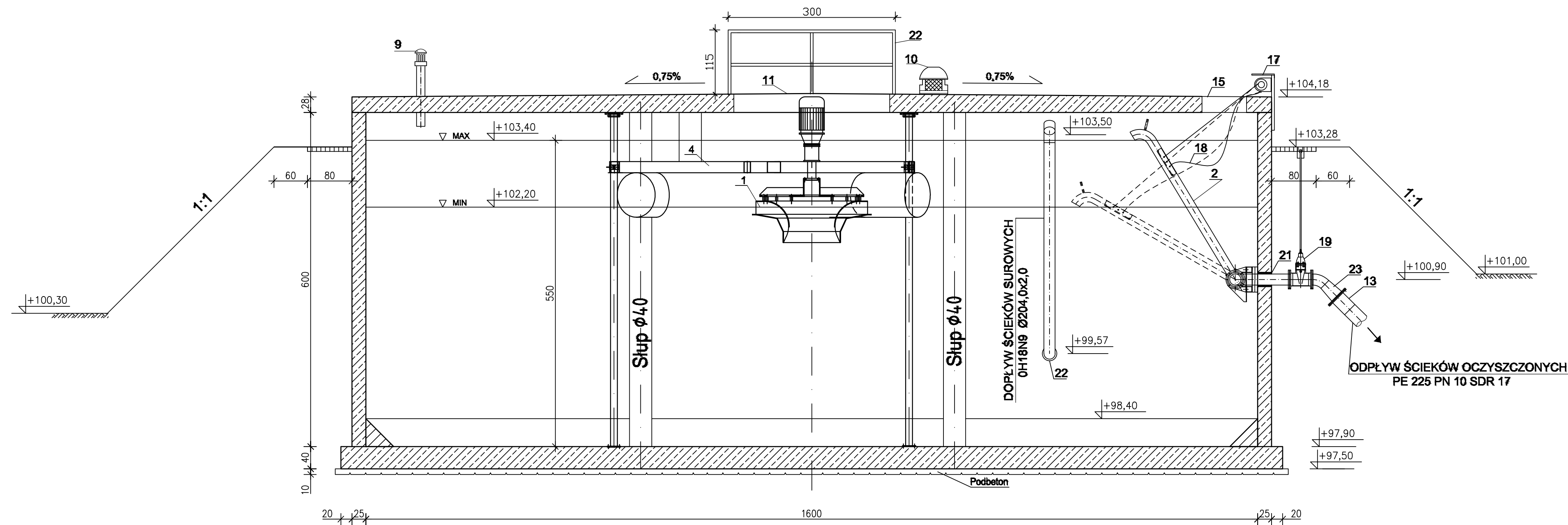


REAKTOR SBR 3
PRZEKRÓJ A-A
SKALA 1:50



Wskazane w zestawieniach urządzenia są przykładowe. Zamawiający dopuszcza zastosowanie urządzeń równoważnych.

- Aerator powierzchniowy typ TNE 1kpl, o następujących parametrach:
 - średnica 2300,0 mm
 - moc silnika P = 37,0 kW
- Dekanter ścieków oczyszczonych DN 200 1kpl,
- Pompa osadu nadmiernego 1kpl, typ MS1-14L o następujących parametrach:
 - max. wydajność Q = 13,0 l/s
 - max. wysokość podnoszenia H = 7,0 m
 - liczba obrotów n = 1415 obr/min
 - moc silnika P = 1,1 kW
- System pływający ze stali nierdzewnej 1kpl,
- Drabina ze stali nierdzewnej 1kpl,
- Otwór montażowy pompy 600x800 1szt,
- Właz żeliwny Ø 600 typu lekkiego 5szt,
- Otwór montażowy sond 500x1000 1szt,
- Rura wywiewna PVC Ø 160 2szt,
- Wentylator mechaniczny Ø 300 1szt,
- Otwór montażowy areatora 2800x2800 1szt,
- Tuleja kołnierkowa PE 110 1szt,
- Tuleja kołnierkowa PE 225 1szt,
- Tuleja kołnierkowa PE 250 1szt,
- Otwór montażowy linek dekantera 600x800 1szt,
- Stopa wyciągarki ręcznej 1szt,
- Wyciągarka elektryczna dekantera 1kpl, ścieków oczyszczonych
- Linka ze stali k/o 2kpl,
- Zasuwa kołnierkowa ziemna DN 200 z obudową 1kpl,
- Przejście szczelne łańcuchowe na rurę Ø 104 1kpl,
- Przejście szczelne łańcuchowe na rurę Ø 204 1kpl,
- Obudowa z płyt poliwęglanowych, 1kpl, na ocynkowanej konstrukcji stalowej
- Redukcja symetryczna DN200/225 1szt,

PROFIPROJEKT JAKRZEWSKI I WSPÓLNICY SP.K. Wiłaszczki 66, 63-230 Wiłaszce		Gmina Stare Miasto ul. Główna 16B 62-571 Stare Miasto	
PROGRAM FUNKCJONALNO-UŻYTKOWY		Data:	14.04.2022
Nazwa inwestycji:	ROZBUDOWA GMINNEJ OCZYSZCZALNI ŚCIEKÓW W MODLE KRÓLEWSKIEJ		
Adres inwestycji:	MODLA KRÓLEWSKA GM. STARE MIASTO DZ. NR 568/11, 568/10		
Tytuł rysunku:	REAKTOR SBR 3 - PRZEKRÓJ A-A		Skala: 1:50
	Nr rys. T12		