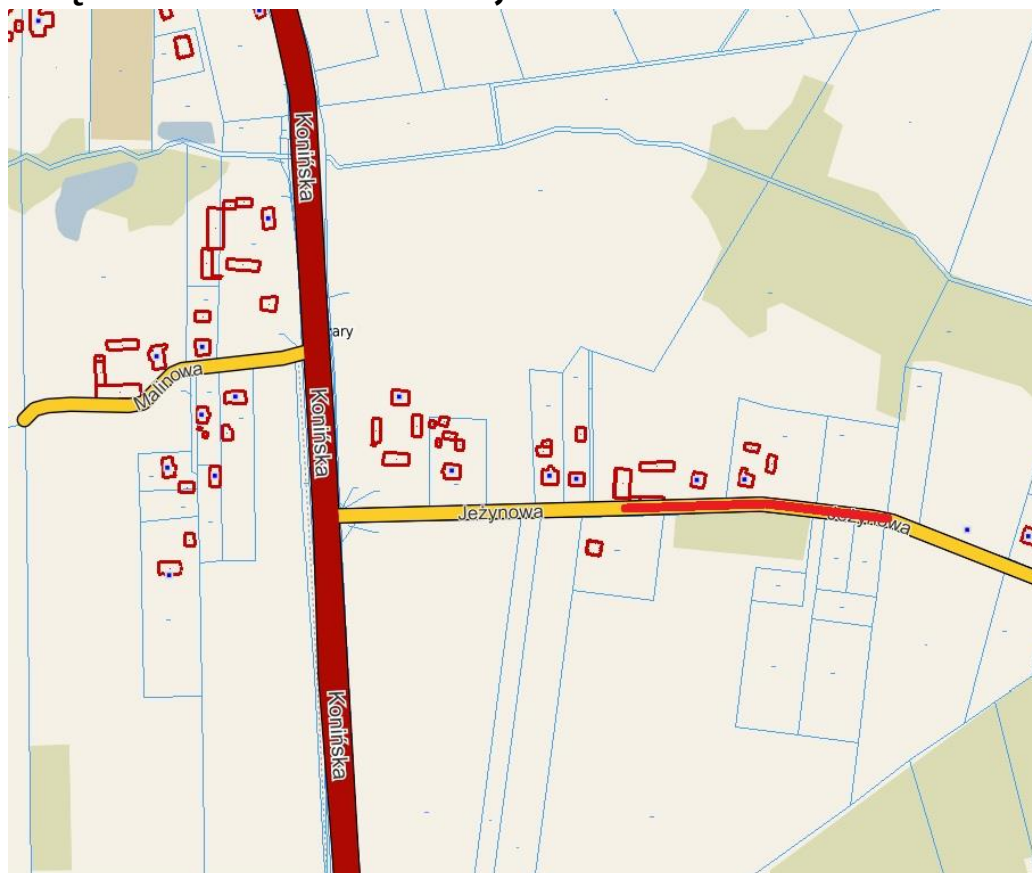


CZĘŚĆ NR 1 - ŻYCHLIN, DZ. 125



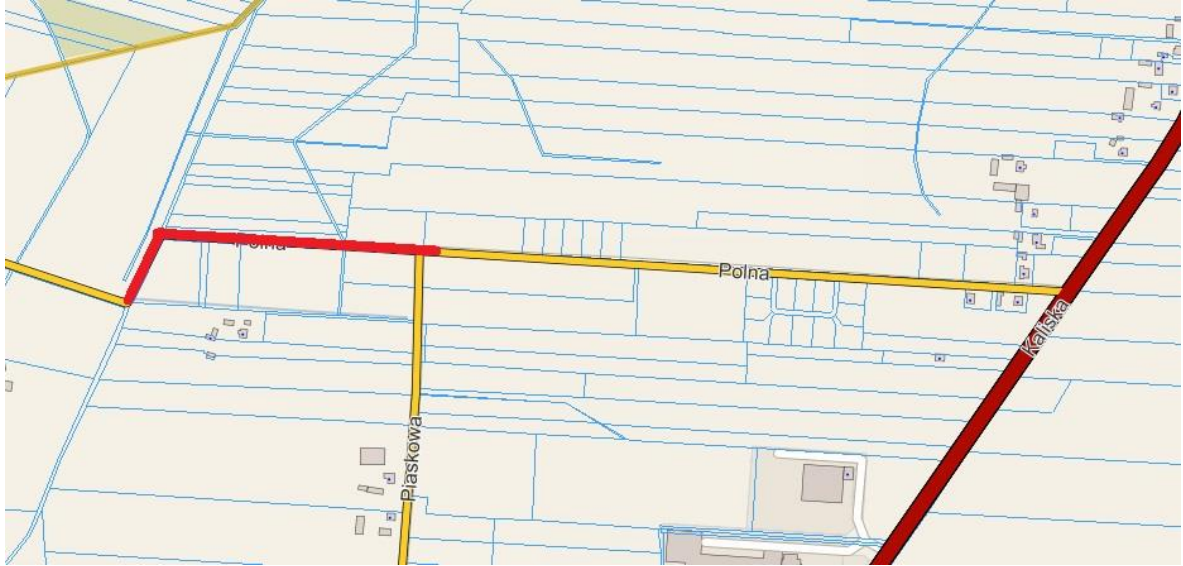
ZAKRES ROBÓT OZNACZONO KOLOREM CZERWONYM

CZĘŚĆ NR 2 – ŻDŻARY, W KIERUNKU WYSZYNY



ZAKRES ROBÓT OZNACZONO KOLOREM CZERWONYM

CZĘŚĆ NR 3 – MODŁA KRÓLEWSKA, DZ. 113



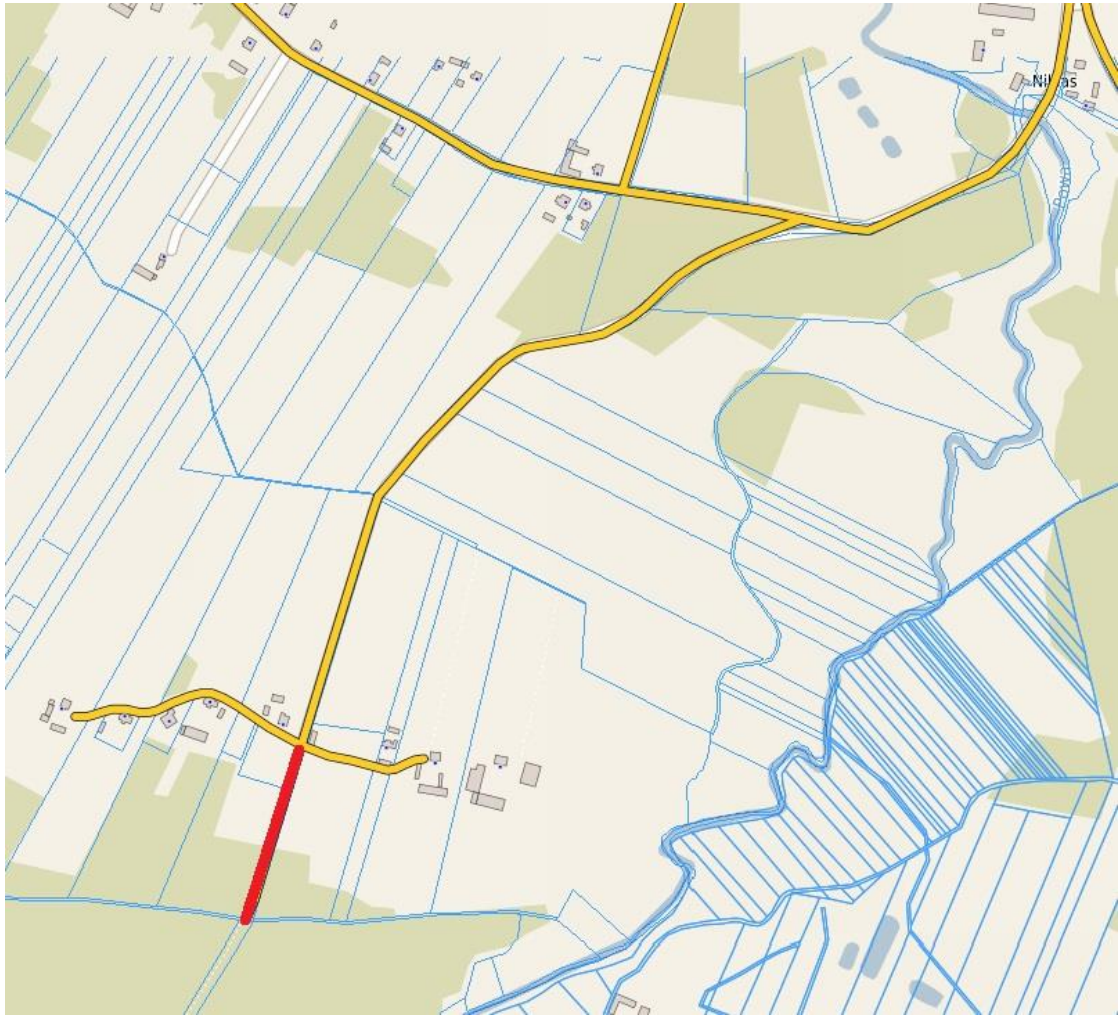
ZAKRES ROBÓT OZNACZONO KOLOREM CZERWONYM

CZĘŚĆ NR 4 - ŻYCHLIN, DZ. 601



ZAKRES ROBÓT OZNACZONO KOLOREM CZERWONYM

CZĘŚĆ NR 5 - KAZIMIERÓW, DZ. 269



ZAKRES ROBÓT OZNACZONO KOLOREM CZERWONYM

CZĘŚĆ NR 6 – ŻYCHLIN, UL. JODŁOWA



ZAKRES ROBÓT OZNACZONO KOLOREM CZERWONYM