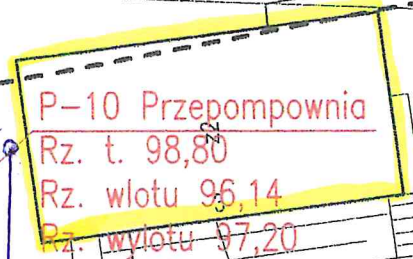
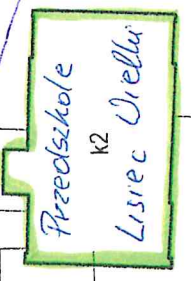


Łączy mapę hr 9

Lisiec Wielki

- Hala
- Przedszkole
- dr. wv. 350/2
- OC



P-10 Przepompownia
Rz. t. 98,80
Rz. wlotu 95,14
Rz. wylotu 97,20

S25 Kolektor S-6
PVCØ200mm
-42,0m-

S24 t. 98,80
d. 96,17

S31 t. 98,80
d. 96,80

Kolektor tłoczny -8 PERGØ110mm L=182m
Przewiert sterowany

PVCØ200mm
-47,0m- 5%

S45 t. 99,10
d. 96,85

S4 t. 98,90
d. 96,62

S46 t. 99,00
d. 96,71

Przewiert - rura stal. oston.
Ø323/7mm L=12,0m

S47 t. 99,30
d. 97,16

Kolektor S-7

PVCØ200mm
dr 326
5%

326 dr
-50,0m- 5%

326 dr
-5,0m- 5%

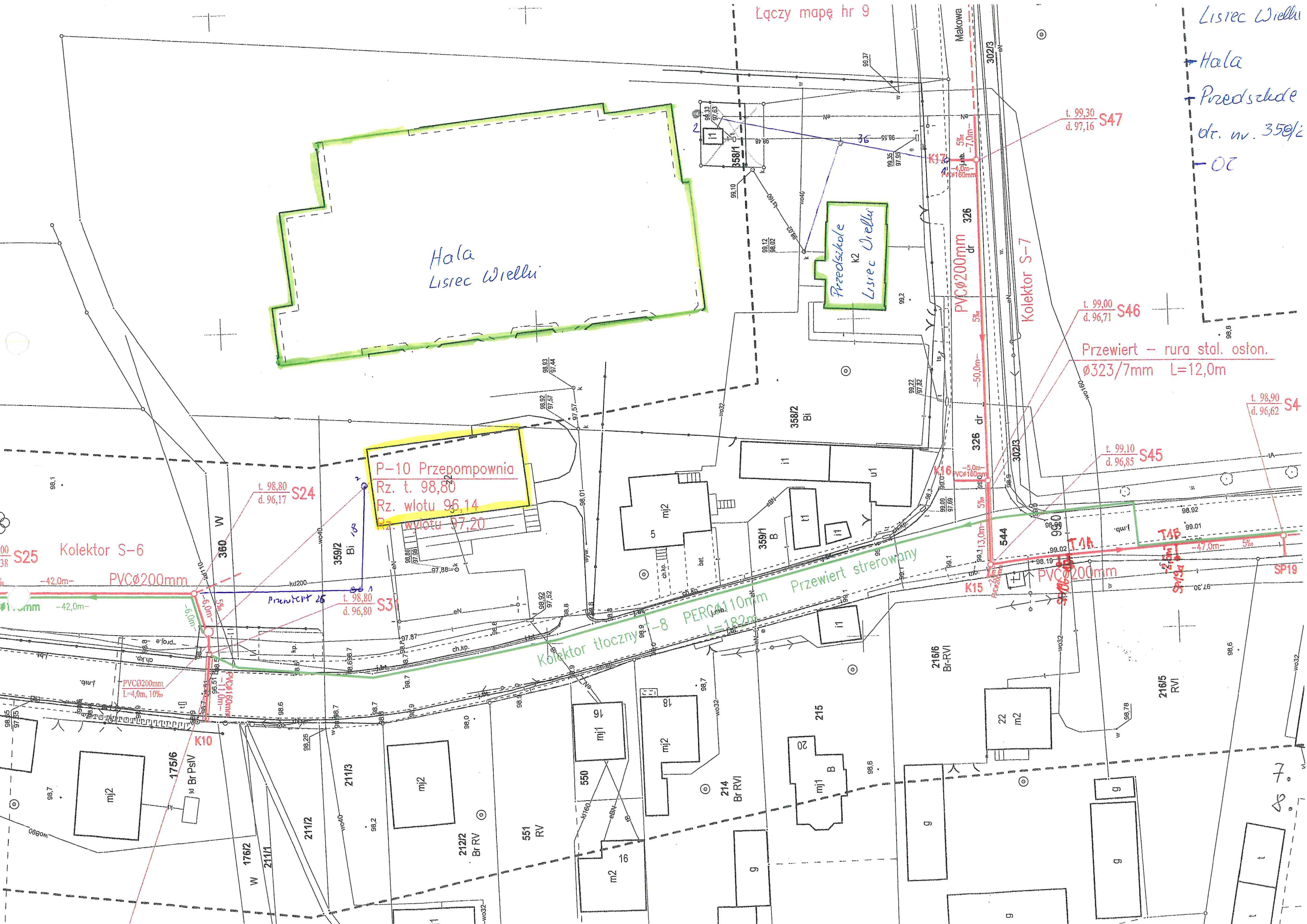
544
-13,0m- 5%

K15

T1A

T1B

SP19



7.
8.

Wpłynęło dnia 09.08.2021
Nr 8501/2021
Konin, dnia 06.08.2021 r.

ZUW-TT₁-007 /W/ 278 /2021

P. D. Majewski

Urząd Gminy
Stare Miasto
ul. Główna 16
62-571 Stare Miasto

Dot. warunków technicznych przyłączenia nieruchomości do sieci kanalizacji sanitarnej.

Zakład Usług Wodnych Sp. z o.o. w Koninie podaje warunki techniczne przyłączenia nieruchomości Hala Sportowa położonej w m. Lisiec Wielki dz. nr 358/1 gm. Stare Miasto do sieci kanalizacji sanitarnej.

1. Przyłączenie nieruchomości do sieci kanalizacji sanitarnej na odcinku od budynku mieszkalnego do studni przyłączeniowej (SP) należy wykonać rurą PCV o średnicy \varnothing 160 mm z minimalnym spadkiem niwelety kanału 1,5 %.
2. Zachować minimalną głębokość ułożenia przewodu 1,0 m p. p. t. W przypadku nie zachowania powyższego przyłącze należy ocieplić, zabezpieczyć przed zamrażaniem.
3. Włączenie do studni przyłączeniowej (SP) należy wykonać na wysokości w kinecie studzienki – dotyczy studzienek wykonanych z tworzyw sztucznych (kineta – koryto przepływowe w dnie studzienki kanalizacyjnej). Włączenie do studni rewizyjnej wykonać w sposób szczelny, zabezpieczający przed napływem wód gruntowych.
4. Do kanalizacji sanitarnej zabrania się wprowadzania wód z cieków powierzchniowych, zagłębień terenu, wód opadowych, drenażowych, ścieków o charakterze przemysłowym oraz odpadów stałych. Ponadto nie wolno opróżniać szamb do kanalizacji sanitarnej, wprowadzać odpadów płynnych takich jak: smoły i ich emulsje, mieszaniny cementowe, farby, barwniki, kleje, substancje ropopochodne, gnojowica, żywice itp.
5. Osoba uprawniona zgłasza wykonane przyłączenie do sieci kanalizacji sanitarnej do odbioru technicznego z wyprzedzeniem 3 dni, pod numer telefonu (063) 242-88-53 w. 29. Z przeprowadzonego odbioru technicznego przyłączenia sporządzony zostanie protokół i jednocześnie osoba uprawniona zawiera umowę z ZUW Sp. z o.o. na odprowadzanie ścieków.
W przypadku odprowadzania ścieków do kanalizacji sanitarnej bez dokonania odbioru technicznego podłączenia-zrzut ścieków traktowany będzie jako bezumowny i będzie podlegał karnej odpowiedzialności za bezumowny okres rzutu ścieków.
6. W przypadku konieczności zmiany kierunku przyłączenia należy zbudować studnie rewizyjne.
7. Niedopuszczalne jest przeprowadzenie przyłączenia przez istniejący zbiornik bezodpływowy.
8. W rozliczeniach ilości odprowadzanych ścieków, ilość bezpowrotnie zużytej wody, nie wprowadzonej do kanalizacji sanitarnej (np. na cel podlewania zieleni, pojenie zwierząt) uwzględnia się wyłącznie w przypadkach, gdy wielkość jej zużycia ustalona jest na podstawie dodatkowego wodomierza zainstalowanego na koszt odbiorcy usług. Wodomierz ten podlega plombowaniu i odbiorowi, z którego sporządzony będzie protokół odbioru.

Osoby do Kontaktu: Marek Mulnik 606 689 411
Paweł Jędro 600 059 012

Specjalista ds. technicznych
inż. Marek Mulnik

7.